

MTSV-Sportlerheim Spendenaktion 3.0

Das „Drei Tannen“ baut an! Der Bauantrag ist genehmigt, die Vorbereitungen laufen!

Mit dem Anbau wollen wir aufgetretene Platzprobleme beheben und gleichzeitig den Anforderungen des Gesundheitsamtes Folge leisten. So sollen überdachte Abstellflächen für Müll, Außenmobiliar und Zuschauer entstehen und die Voraussetzungen für die Umorganisation der Küche geschaffen werden.

Diese bauliche Optimierung ist ein Gemeinschaftsprojekt des MTSV Hohenwestedt (Bauherr) und des Fördervereins Fußball in Hohenwestedt (Koordinator). Unterstützt wird das Vorhaben von der Gemeinde Hohenwestedt.

Um das Projekt aber tatsächlich in die Tat umzusetzen brauchen wir mehr. Nämlich neben vielen ehrenamtlichen Kräften, die sich am Bau beteiligen, auch weitere finanzielle Mittel. Nach Steinen und Stühlen geht es diesmal um Wände. Wir bitten um Ihre Mithilfe, um Ihre

„Spende für Wände“

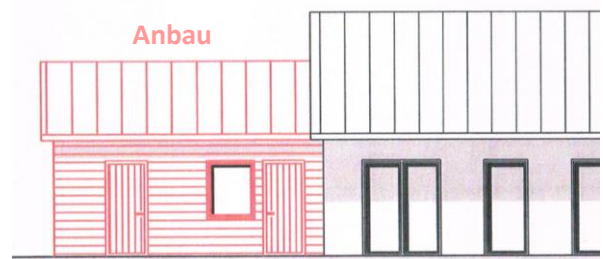
Sollten Sie sich dafür entscheiden, den Anbau des Sportlerheims mit einer Spende zu unterstützen, dann wählen Sie bitte die gewünschte symbolische **Wandfläche** aus, geben Ihre **Kontaktdaten** an, wählen eine **Zahlungsart** aus und geben den **unterschiedenen** Bogen einfach **an den Förderverein zurück**.

PAKET 1 () 10,00 € = 1 m² Wand

PAKET 2 () 25,00 € = 5 m² Wand

PAKET 3 () 50,00 € = 10 m² Wand

PAKET 4 () 100,00 € = 20 m² Wand



(Auch die Auswahl mehrerer Pakete ist natürlich erlaubt!)

Meine **Kontaktdaten** (zur Ausstellung der ordnungsgemäßen Spenden-Bescheinigung):

Name, Vorname, Straße, PLZ, Ort

Ich **zahle** wie folgt:

Bitte buchen Sie den zugesagten Betrag von meinem folgenden Konto ab:

IBAN

Kontoinhaber

Betrag bar gezahlt.

Betrag erhalten / Unterschrift FVF + Datum

Im Gegenzug erhalten Sie vom Förderverein:

- Eine **Spendenbescheinigung** unseres als gemeinnützig anerkannten Vereins.
- Nach Fertigstellung des Anbaus **einen Platz auf einer Spendentafel**.

Wir bedanken uns bereits im Voraus bei allen Unterstützern.

Ort

Datum

Unterschrift